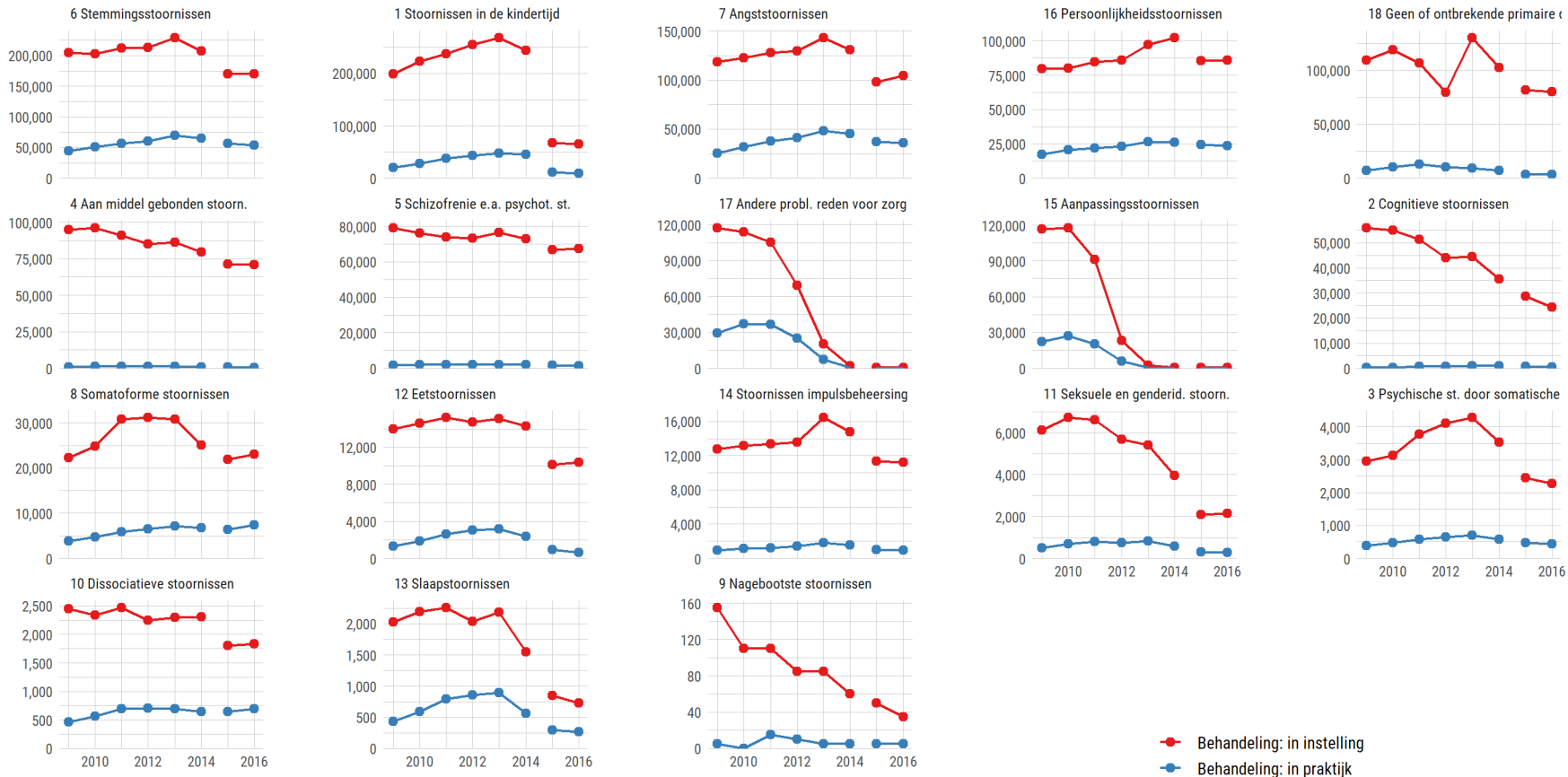


DBC-gefinancierde GGZ: Aantal Zorgtrajecten per diagnosegroep en jaar (2009-2016) naar Instelling

Variabele Y:as



Diagnosegroepen geordend naar totaal aantal zorgtrajecten

Zorgtrajecten met lopende DBC's, i.e. gesloten en niet gesloten. Een persoon kan meerdere zorgtrajecten hebben in een jaar.

2015 en 2016: gegevens nog niet volledig, daarom lijn van 2014 naar 2015 niet doorgetrokken. Voor 2015 is de verwachting niet dat er veel zal veranderen. Bij 2016 zouden de cijfers nog vollediger kunnen worden.

2012: Aanpassingsstoornissen niet langer vergeerd. Een groot deel van diagnosegroep 17 is geen verzekerde zorg meer.

2014: Tot en met 2013 gegevens over tweedelijns geneeskundige GGZ, vanaf 2014 de specialistische GGZ (SGGZ)

2015: Jeugd-GGZ valt niet meer onder de Zorgverzekeringswet en het DBC-systeem

Bron: CBS Open data: 81612NED